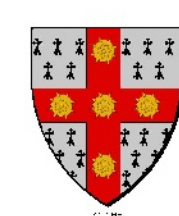


Commune de ANICHE 59008



Carte Environnementale



Pour information

PLAN

Porter à Connaissance pour la procédure de planification Urbaine

Direction Départementale des Territoires et de la Mer du Nord

D.D.T.M 59

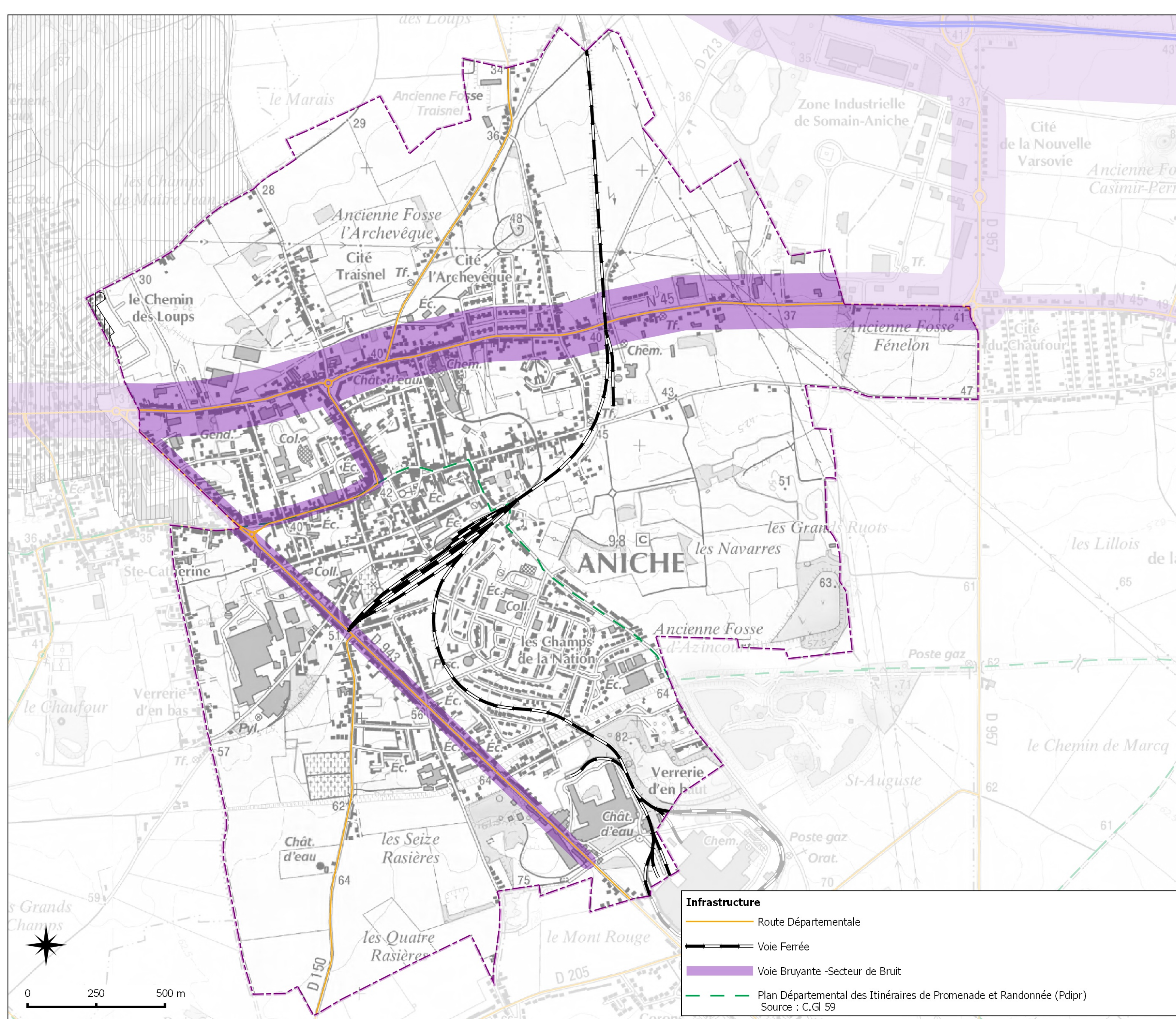
Date de mise à jour : 29/05/2015

Source : Géomatique Studies (C) Cadastre / PO - DgP

Email : ddtm.sud@nord.gouv.fr

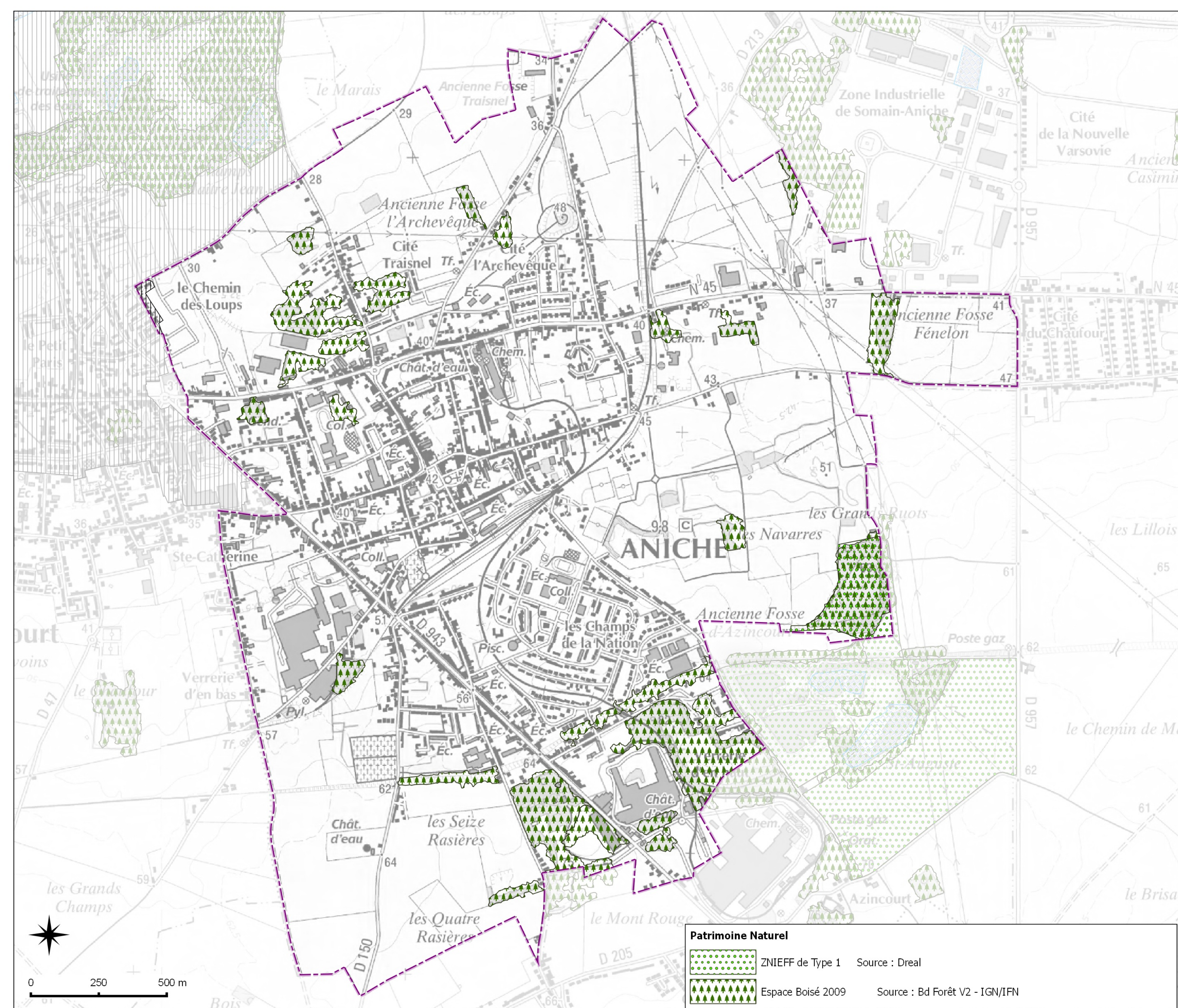
LEGENDE

Contour de commune



Infrastructure

- Route Départementale
- Voie Ferrée
- Voie Bruyante - Secteur de Bruit
- Plan Départemental des Itinéraires de Promenade et Randonnée (Pdipr) Source : C.G. 59



Patrimoine Naturel

- ZNIEFF de Type 1 Source : Dreal
- Espace Boisé 2009 Source : Bd Forêt V2 - IGN/IFN

Annexes

Voies Bruyantes - Secteur de bruit
Les infrastructures de transport ferroviaires sont classées en 5 catégories selon le niveau de bruit qu'elles engendrent. Un secteur affecté par le bruit est défini autour de chaque infrastructure classée. Quelles sont les infrastructures concernées ?
- les routes et axes routiers plus de 3000 véhicules par jour,
- les axes de chemin de fer autoroutiers de plus de 30 trains par jour,
- les axes de chemin de fer autoroutiers de plus de 100 trains par jour,
- les axes de chemin de fer communs en site propre de plus de 100 trains par jour.
Les infrastructures en projet sont également concernées (dans publication de l'acte d'évaluation d'impact publique ou lorsque les emplacements réservés dans le PLU ou l'urbanisme d'un projet d'urbanisme).

Znieff
Les zones naturelles d'intérêt écologique, faunistique et floristique (ZNIEFF) sont la connaissance permanente, sans évaluation de possibilité, des espaces naturels, terrestres et marins, dont l'intérêt repose soit sur leur qualité et sur la présence d'espèces de plantes ou d'animaux remarquables. Il y a 2 types de ZNIEFF et cet inventaire de première génération est en cours de modernisation.
Type 1 : secteurs de paysages ou sites remarquables, caractérisés par la présence d'espèces, d'associations d'espèces ou de habitats rares, remarquables, ou caractéristiques du patrimoine culturel national ou régional.
Type 2 : grands ensembles naturels riches et peu modifiés, ou qui offrent des potentialités biologiques importantes.

Inventaire Espace Boisé
Le référentiel géographique forestier de 1920 est un outil de référence pour les professionnels de la filière bois et pour les acteurs de l'environnement et de l'aménagement du territoire.
Le BD Forêt est une base de données vectorielles de référence pour l'espace forestier et les milieux semi-naturels.
Elaboré par l'INRA, l'INRAE, l'IGN et le BRGM, il est accessible par les entreprises départementales sur le territoire métropolitain.

Le schéma régional de cohérence écologique - trame verte et bleue (SRCE-TVb)
L'urbanisme et l'aménagement du territoire, le système régional de cohérence écologique - trame verte et bleue (SRCE-TVb) est un réseau des continuités écologiques terrestres et aquatiques.
Il vise à préserver les services rendus par la biodiversité, à entretenir ou restaurer ses capacités évolutives et à la remettre en bon état.
Le SRCE-TVb vise à identifier, préserver et restaurer les continuités écologiques nécessaires au maintien de la biodiversité, afin de permettre aux espèces animales et végétales de circuler, de s'alimenter, de se reproduire, de se reposer...
Le SRCE-TVb est composé de :
- Trame verte : les continuités écologiques terrestres et aquatiques.
- Trame bleue : les continuités écologiques aquatiques.
Le SRCE-TVb du Nord-Pas-de-Calais a été arrêté par le préfet de région le 16 juillet 2014, après son approbation par le Conseil régional le 4 juillet 2014.

RESEAUX
Les réservoirs de biodiversité sont des espaces pouvant abriter des réserves de populations d'espèces à partir desquelles les individus se dispersent, ou des conditions de permettre l'accueil de nouvelles populations d'espèces.
Les corridors écologiques assurent les connexions entre les réservoirs de biodiversité, offrant aux espèces des conditions favorables à leur déplacement et à l'accomplissement de leur cycle de vie.
Les continuités sont des liens à l'échelle locale des continuités écologiques identifiées dans l'atlas cartographique dans la cartographie des objectifs de préservation ou de remise en bon état assignés aux éléments de la trame verte et bleue.

Sols Pollués
Un site est la base de données sur les sites et sols pollués (ou potentiellement pollués) appelant une action des pouvoirs publics, à titre préventif ou curatif.
Les données de sites Basol sont consultables par une recherche d'adresses publiques (Bd2).
Qu'est-ce qu'un site pollué ?
Un site pollué est un site qui, du fait d'activités passées ou présentes, présente une pollution susceptible de provoquer une nuisance ou un risque pour les personnes ou l'environnement.
Les données sont accessibles dans le fichier des sites pollués (FSP) et sont accessibles en consultation des données, mais aussi à des données de produits chimiques, accidentés ou pas.

Zones de Renouvellement Urbain
Cartographie des zones de renouvellement urbain (ZRU) arrêtée au 30/12/2014.
Basé sur le schéma directeur de la commune, cette cartographie est en liaison avec les concentrations urbaines de parcelles à l'échelle de la commune.
Les zones de renouvellement urbain (ZRU) sont des zones destinées à être reconstruites ou à être rénovées pour la première fois de la politique de la ville.
Les ZRU sont des zones où se trouvent des bâtiments anciens, généralement de grande hauteur, qui ont été construits avant la seconde guerre mondiale.
Ces zones sont destinées à être reconstruites ou à être rénovées pour la première fois de la politique de la ville.
Ces zones sont destinées à être reconstruites ou à être rénovées pour la première fois de la politique de la ville.
Ces zones sont destinées à être reconstruites ou à être rénovées pour la première fois de la politique de la ville.

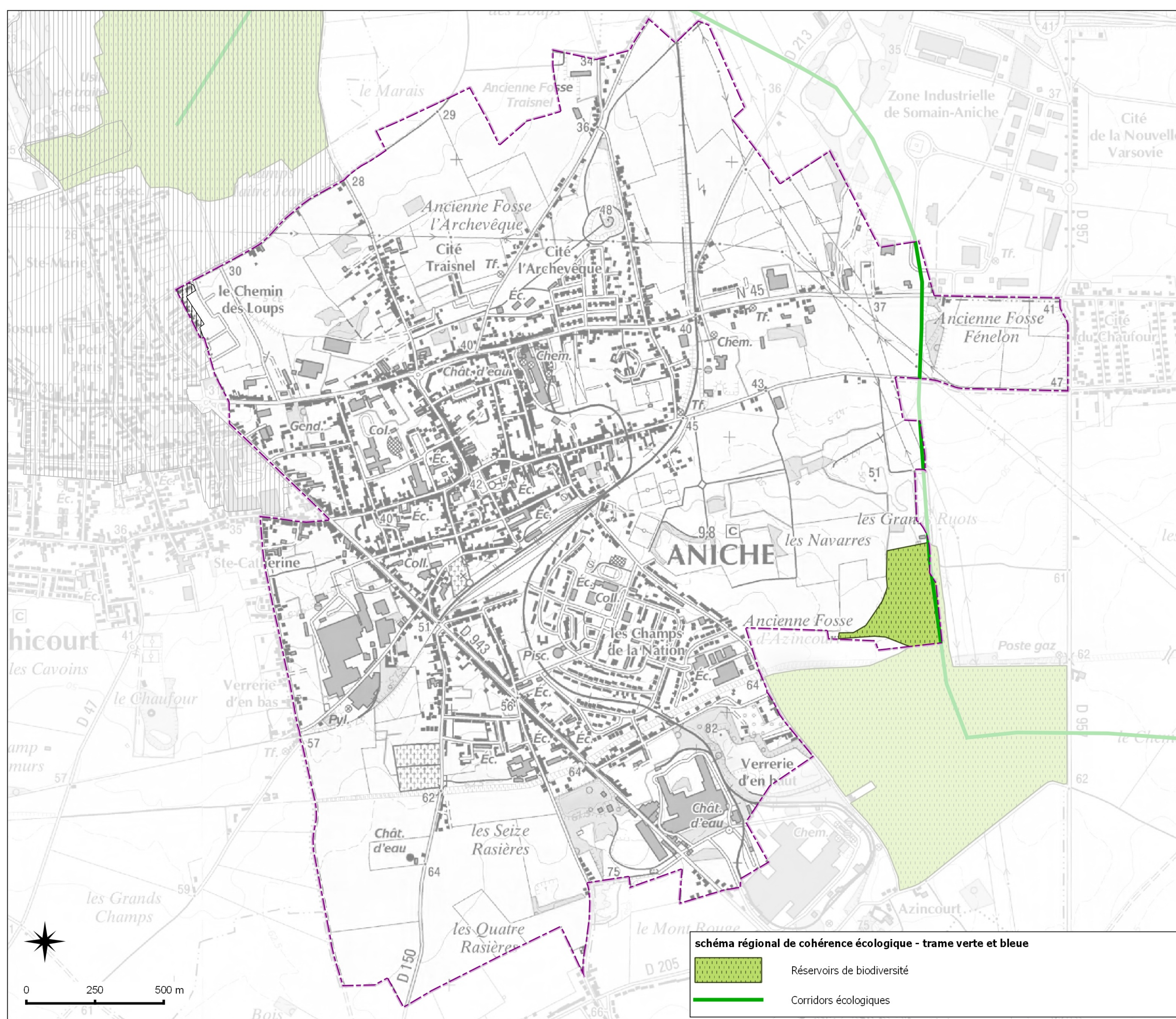
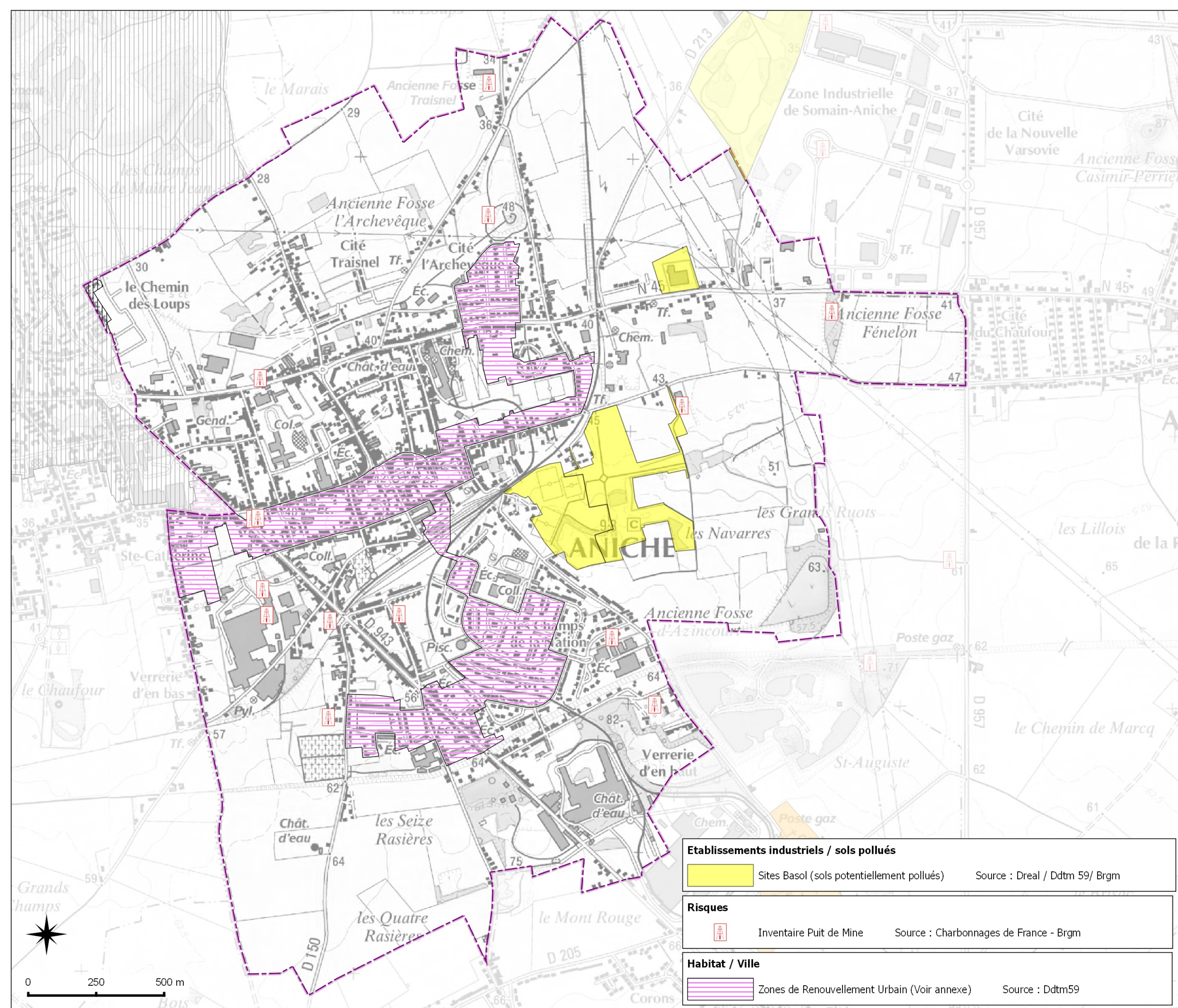


schéma régional de cohérence écologique - trame verte et bleue

- Réservoirs de biodiversité
- Corridors écologiques



Etablissements industriels / sols pollués

- Sites Basol (sols potentiellement pollués) Source : Dreal / Ddtm 59/ Brgm

Risques

- Inventaire Puit de Mine Source : Charbonnages de France - Brgm

Habitat / Ville

- Zones de Renouvellement Urbain (Voir annexe) Source : Ddtm59